

Diarree is een belangrijke ziekte bij jonge kalveren

- ▶ Het kan kalfjes vanaf enkele uren na de geboorte tot aan het spenen treffen
- ▶ In de meeste gevallen verliest het kalf veel water, waardoor ernstige dehydratatie kan ontstaan.
- ▶ Het voedsel wordt niet langer goed geabsorbeerd vanwege de afbraak van de darmwand.
- ▶ Dit leidt tot ondervoeding.

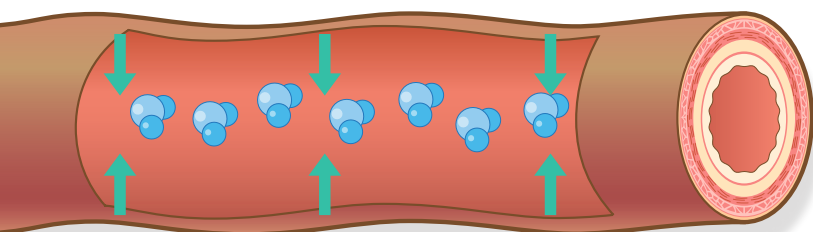


Diarree kan verschillende reacties in gang zetten waardoor het kalf kan verzuren (acidose in het bloed)



Diarree behandelen

Een effectief rehydratant of electrolytenmengsel gaat de stoornissen veroorzaakt door diarree corrigeren:



- ▶ Het bevat ionen (Na⁺, K⁺, ...) welke de absorptie van water door het spijsverteringskanaal bevorderen.
- ▶ Door stimulatie van specifieke enzymen, lactasen, wordt ondervoeding beperkt en wordt reabsorptie van water mogelijk.
- ▶ De aanwezigheid van lactose zorgt voor een goede vertering van melk en maakt de terugkeer naar melk mogelijk na diarree zonder overgangperiode.
- ▶ Tot slot bicarbonaat die door zijn buffereffect effectief is tegen bloedacidose.

Een aanvullend voedingsmiddel zoals Diaproof Pro bevat ingrediënten die het herstel van kalveren met diarree versneld.



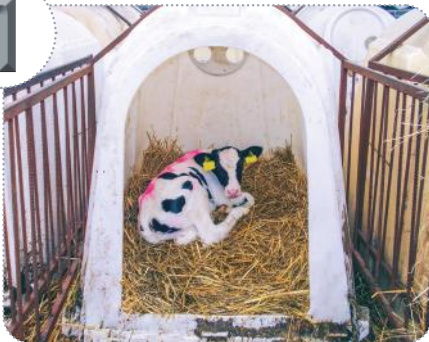
- ▶ Het hoofdingrediënt, psyllium is een natuurlijke plantvezel welke een gel vormt na mengen met water.
- ▶ Deze gel vertraagt de darmpassagetijd en verbetert de water- en glucoseabsorptie.
- ▶ Het fixeert en elimineert pathogenen en beschermt de darmslijmvliezen.



Als gevolg zal de consistentie van de ontlasting snel verbeteren, meestal na slechts 3 voedingen (1,5 dag)

Een oraal rehydratiemiddel toedienen

1



Beoordeel de mate van dehydratatie van het kalf



Orale rehydratie alleen is uitsluitend geschikt voor lichte dehydratie

In andere gevallen is een veterinair bezoeksessentieel

2



Meng het rehydratiemiddel goed met lauwwarm water (40°C)

3



Controleer de zuigreflex en geef maximaal 3 maaltijden van 2 liter met minimaal 12 uur tussen de maaltijden; Gebruik een hulpmiddel zoals een emmer, een emmer met een speen of een fles



Dien de oplossing snel aan het kalf toe voordat zich een gel vormt

De oplossing moet binnen de 20 minuten gegeven worden.

* Raadpleeg de bijsluiter voor een juist gebruik

Vraag **advies** aan uw **dierenarts**